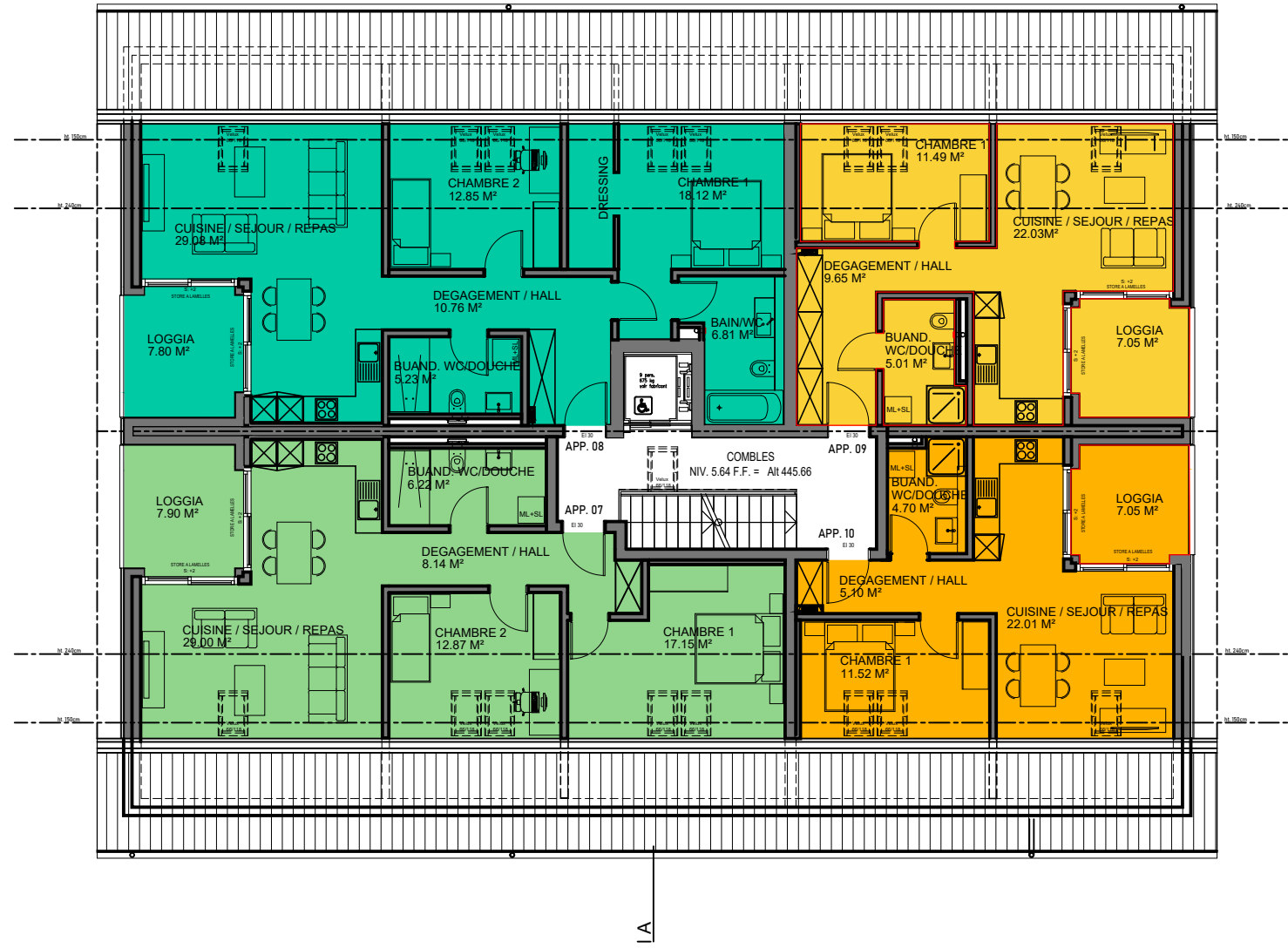


**PPE APPARTEMENT - 08 - 3 1/2 PCES**

SURFACE NETTE HABITABLE 82.85 m<sup>2</sup> env.  
 SURFACE NETTE LOGGIA 7.80 m<sup>2</sup> env.  
 SURFACE NETTE CAVE 3.50 m<sup>2</sup>  
 SURFACE NETTE PLACE DE PARC N°01

**PPE APPARTEMENT - 09 - 2 1/2 PCES**

SURFACE NETTE HABITABLE 48.18 m<sup>2</sup> env.  
 SURFACE NETTE LOGGIA 7.05 m<sup>2</sup> env.  
 SURFACE NETTE CAVE 3.30 m<sup>2</sup>  
 SURFACE NETTE PLACE DE PARC N°07

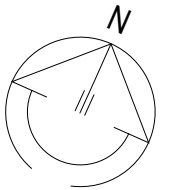


**PPE APPARTEMENT - 07 - 3 1/2 PCES**

SURFACE NETTE HABITABLE 73.38 m<sup>2</sup> env.  
 SURFACE NETTE LOGGIA 7.90 m<sup>2</sup> env.  
 SURFACE NETTE CAVE 4.24 m<sup>2</sup>  
 SURFACE NETTE PLACE DE PARC N°02

**PPE APPARTEMENT - 10 - 2 1/2 PCES**

SURFACE NETTE HABITABLE 43.33 m<sup>2</sup> env.  
 SURFACE NETTE LOGGIA 7.05 m<sup>2</sup> env.  
 SURFACE NETTE CAVE 2.82 m<sup>2</sup>  
 SURFACE NETTE PLACE DE PARC N°06



**PPE**

Au Matzè 8  
 1772 Grolley  
 Tél. 026 322 13 11  
 E-mail : info@probatech.ch

ECHELLE :	1:150
DATE :	22.05.2024
FORMAT :	A3
DESSINATEUR :	ES
MODIFICATIONS	
a	
b	
c	
d	
AFFAIRE N°	0524
PLAN N°	03

**Probatech Promotions SA à Grolley**  
 Démolition des bâtiments existants et construction d'un bâtiment de 10 appartements à Dornidier

**COMBLES**  
**EXECUTION**